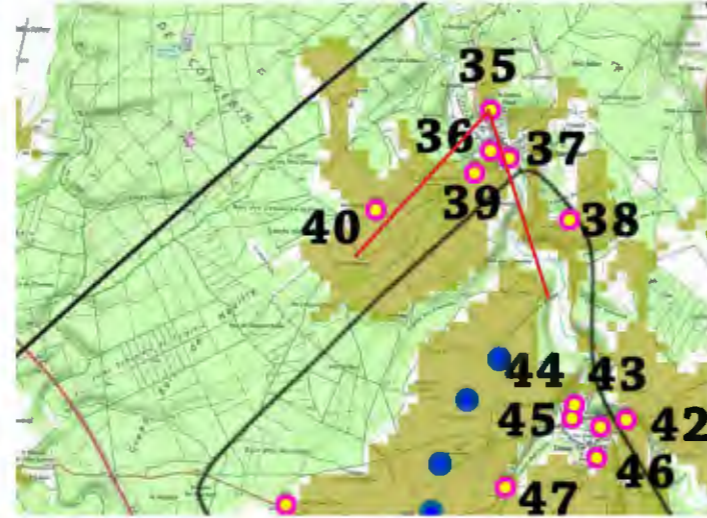
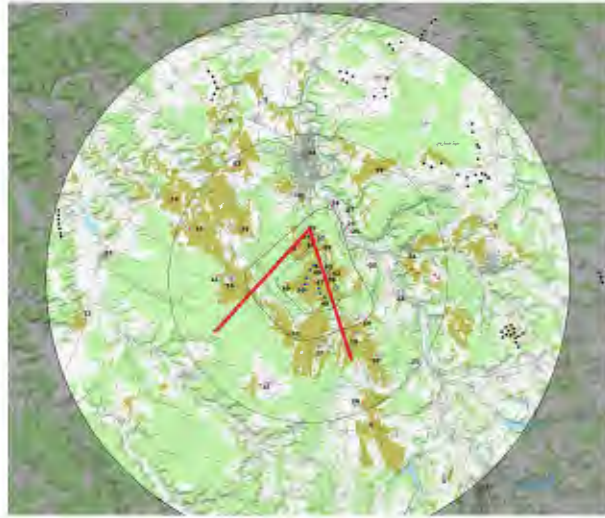


Photomontage 35- Lotissement du coteau fleurie de Neuilly-sur-Suize



Localisation du photomontage sur scan 25

Coordonnées (X,Y - en Lambert 93)	860104	6774679	Distance de l'éolienne la plus proche	E1	2.35	Altitude	332,8
Direction de la prise de vue	176,02		Distance de l'éolienne la plus éloignée	E8	5.17	Date et heures de prise de vue	05/04/2017 16:47:36
Angle couvert par le PM				120° et 60°			
Objectif	Présenter une vue rapprochée au niveau du lotissement du Coteau Fleuri sur la commune de Neuilly-sur-Suize						
Analyse	<p>Sur cette vue prise depuis les hauteurs du lotissement du coteau fleuri, les éoliennes sont perceptibles partiellement. La distance les séparant du bourg fait qu'elles ne dépassent pas de la hauteur des toitures et autres éléments urbains présents. Le parc conserve néanmoins sa grande lisibilité de par son caractère linéaire.</p> <p>L'atteinte du projet est donc qualifiée de modérée.</p>						

Vue à 120° de la situation actuelle



60°

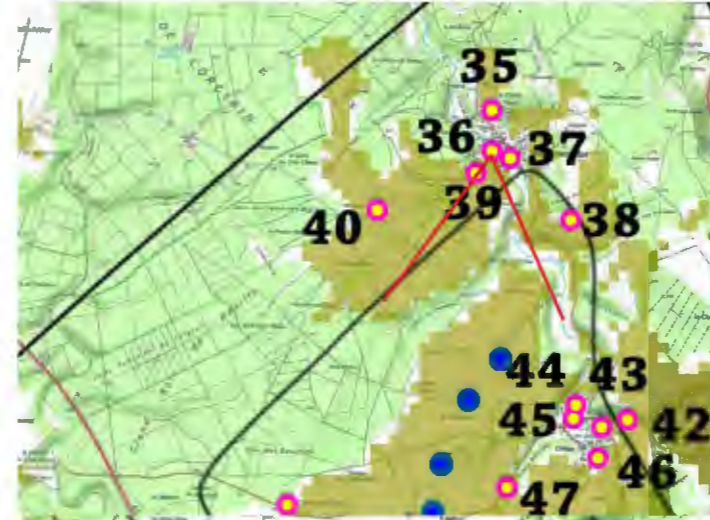
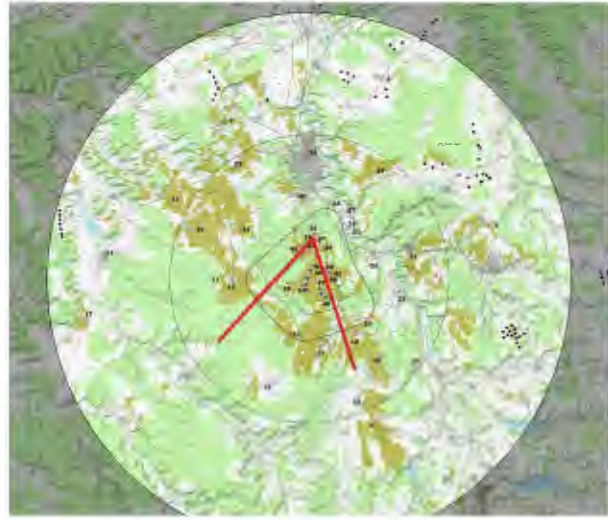
Vue à 120° avec le projet





Photomontage dans un angle de 60°

Photomontage 36. Cimetière, église et Château de Neuilly-sur-Suize



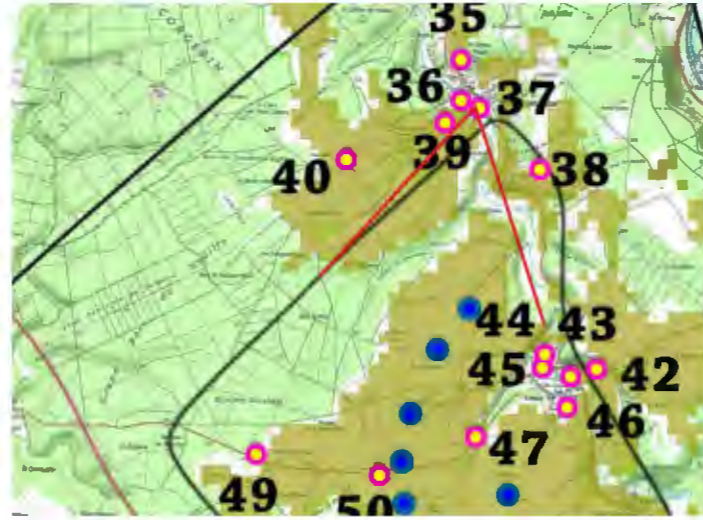
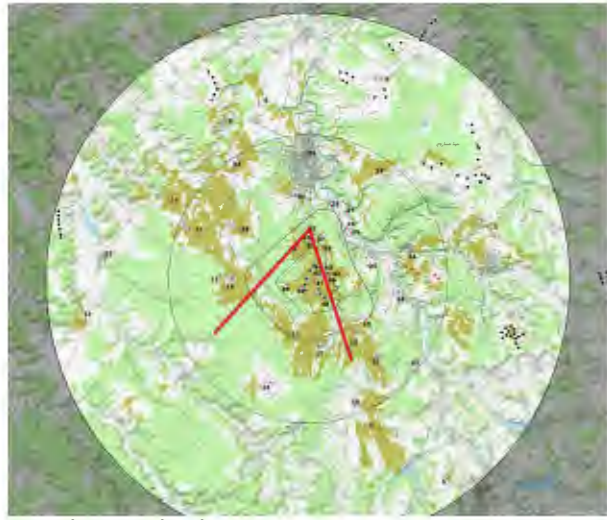
Localisation du photomontage sur scan 25

Coordonnées (X,Y - en Lambert 93)	860045	6774229	Distance de l'éolienne la plus proche	E1	2.06	Altitude	312
			Distance de l'éolienne la plus éloignée	E8	4.68		
Direction de la prise de vue	175,76		Angle couvert par le PM	60°		Date et heures de prise de vue	05/04/2017 16:36:53
Objectif	Ce photomontage a pour objectif de présenter une vue rapprochée du projet depuis les abords de l'église et du château de Neuilly-sur-Suize, monuments classés au registre des monuments historiques. Ces deux monuments se localisent au sein de la vallée de la Suize et sont entourés par une végétation dense.						
Analyse	Les éoliennes du projet des Hauts Poiriers se localisent derrière le coteaux voisin mais également derrière une végétation arbustives et arborées denses. De ce fait, depuis ce point de vue qui se trouve être sur la partie haute du cimetière, les éoliennes ne seront pas visibles. Ainsi le Château et église de Neuilly sur Suize se trouve préservé de toute vue sur le projet éolien. L'atteinte du projet est donc qualifiée de nulle.						



Photomontage dans un angle de 60°

Photomontage 37- Pont de Neuilly-sur-Suize



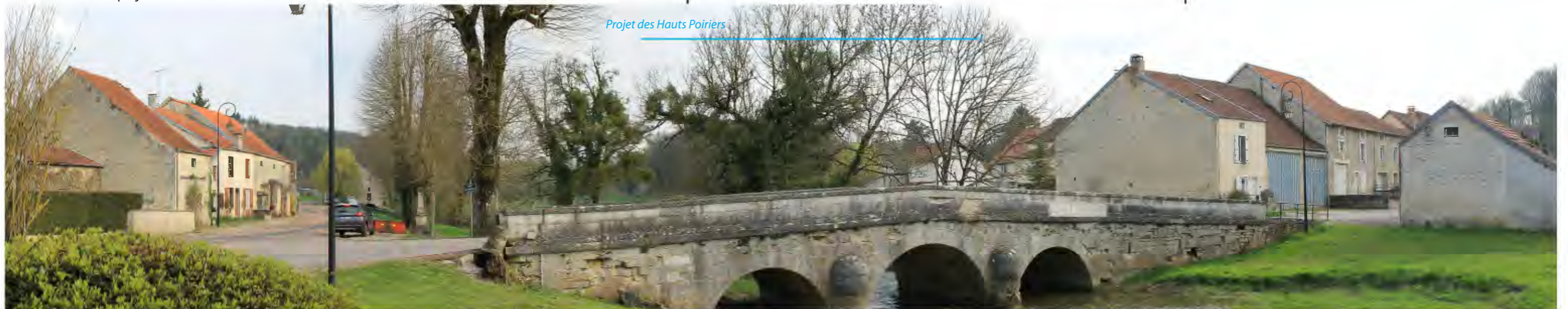
Localisation du photomontage sur scan 25

Coordonnées (X,Y - en Lambert 93)	860250	6774195	Distance de l'éolienne la plus proche Distance de l'éolienne la plus éloignée	E1 E8	2.35 5.17	Altitude	301,5
Direction de la prise de vue	186.43		Angle couvert par le PM	120° et 60°		Date et heures de prise de vue	05/04/2017 16:58:48
Objectif	Présenter une vue rapprochée au niveau du pont de Neuilly-sur-Suize, monument classé au registre des monuments historiques.						
Analyse	Le projet des Hauts Poiriers se trouve derrière un rideau arboré et différents éléments de surface. De ce fait, même en période où les arbres n'ont pas de feuilles, les éoliennes ne seront pas visibles. L'atteinte du projet est donc qualifiée de nulle.						

Vue à 120° de la situation actuelle

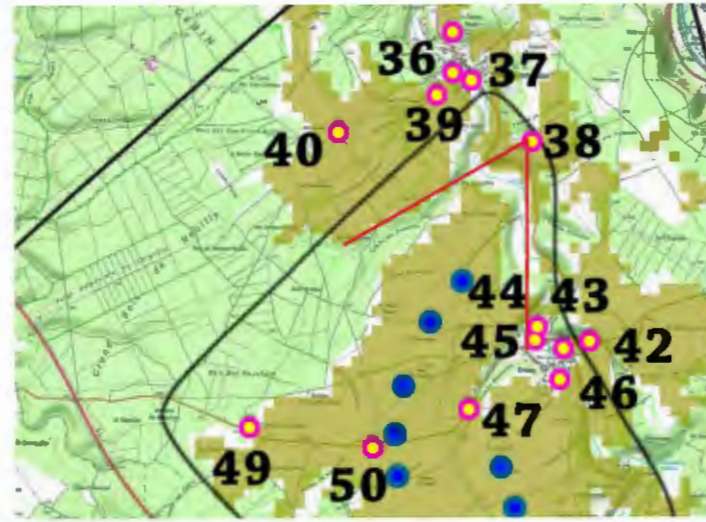
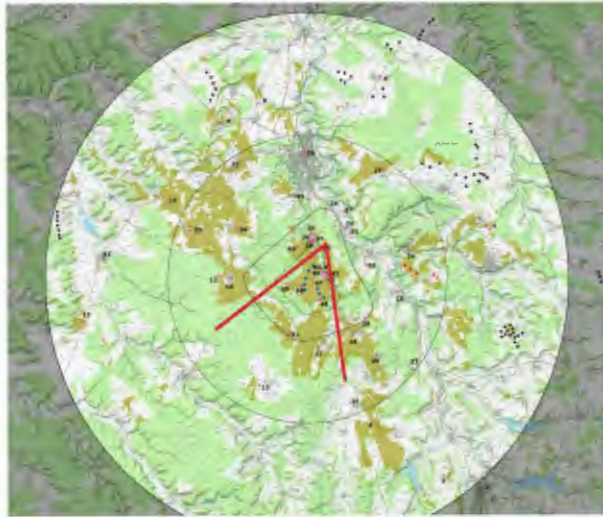


Vue à 120° avec le projet





Photomontage dans un angle de 60°



Localisation du photomontage sur scan 25

Coordonnées (X,Y - en Lambert 93)	860849	6773586	Distance de l'éolienne la plus proche	E1	1.09 km	Altitude	341,4
			Distance de l'éolienne la plus éloignée	E8	3.78 km		
Direction de la prise de vue	192.35		Angle couvert par le PM	120° et 60°		Date et heures de prise de vue	05/04/2017 17:03:38
Objectif	Ce photomontage a pour objectif de présenter une vue rapprochée au niveau du coteau de la Branle sur les hauteurs de Neuilly-sur-Suize. Ce coteau agricole se trouve à une altitude proche du plateau sur lequel se trouve le projet. Seule, la vallée de la Suize, sépare ces deux plateaux.						
Analyse	Les éoliennes des Hauts Poiriers dessinent une courbe qui depuis ce point de vue permet de donner une sensation de dynamique intéressante. Malgré l'importance de l'horizontalité, de nombreux éléments boisés viennent animer cette vue. La proximité de ce point de vue avec les éoliennes en fait des éléments prégnants, modifiant la perception. Le parc conserve néanmoins sa grande lisibilité de par son caractère linéaire. L'atteinte du projet est donc qualifiée de faible.						

Vue à 120° de la situation actuelle



Vue à 120° avec le projet





Photomontage dans un angle de 60°

Photomontage 39 - Sortie Ouest de Neuilly-sur-Suize



Localisation du photomontage sur scan 25

Coordonnées (X,Y - en Lambert 93)	859940	6774053	Distance de l'éolienne la plus proche	E1	1.90	Altitude	321,5
			Distance de l'éolienne la plus éloignée	E8	4.54		
Direction de la prise de vue	178,4		Angle couvert par le PM	120° et 60°		Date et heures de prise de vue	05/04/2017 16:30:41
Objectif	Ce photomontage a pour objectif de présenter une vue rapprochée au niveau de la sortie Ouest de Neuilly-sur-Suize						
Analyse	<p>La sortie des villages figure toujours un enjeu particulier face à l'objet éolien. Les questions de focalisations, de saturation des horizons, de conflits d'échelles, représentent systématiquement des sources d'incongruité qui appellent une vigilance particulière dans l'analyse des impacts.</p> <p>La route reliant Neuilly-sur-Suize à Semoutiers-Montsaon est exposée à de nouvelles perceptions incluant les éoliennes des Hauts Poiriers. En effet, une éolienne sur huit apparaît ici intégralement sur le parcellaire agricole traversé par cet axe tertiaire. Le projet est ici très lisible avec ses deux lignes. En comparaison avec la végétation déjà présente sur la zone, les éoliennes montrent une échelle verticale raisonnable. Ainsi, cette vue met en exergue la prégnance d'un nouveau motif une fois le parc prévu réalisé, qui s'insère en cohérence vis-à-vis des éléments structurants du territoire. Cet espace étant peu fréquenté, l'atteinte du projet est donc qualifiée de faible.</p>						

Vue à 120° de la situation actuelle



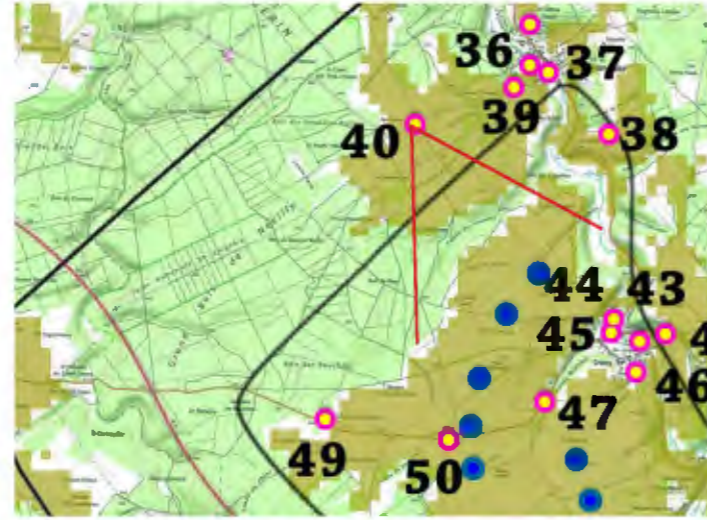
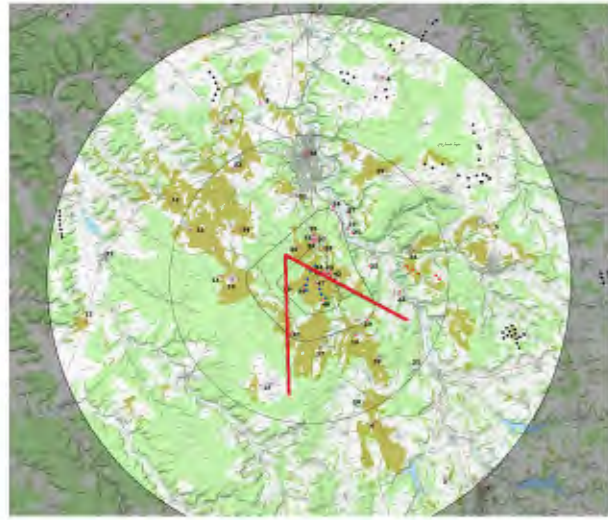
Vue à 120° avec le projet





Photomontage dans un angle de 60°

Photomontage 40 - La D101 aux abords de Neuilly-sur-Suize



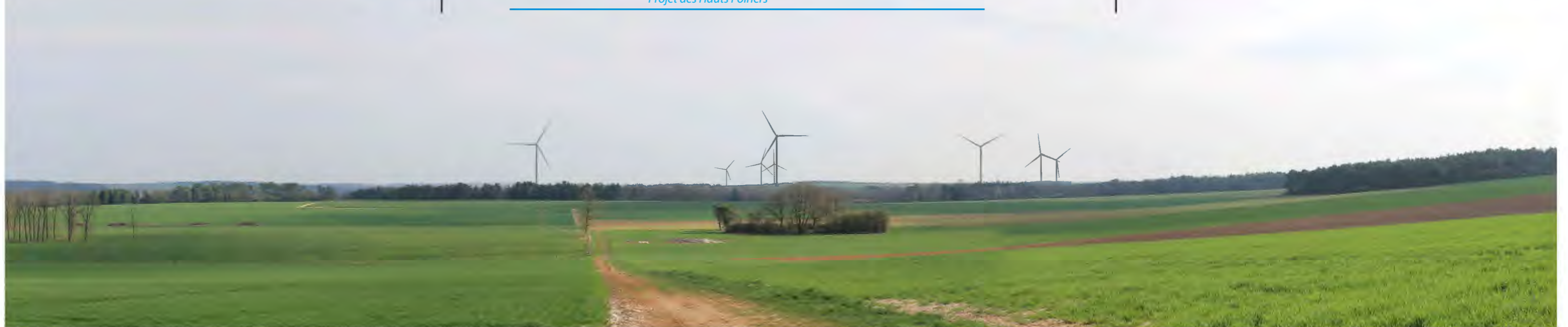
Coordonnées (X,Y - en Lambert 93)	858900	6773601	Distance de l'éolienne la plus proche	E1 E8	1.90 4.54	Altitude	360,9
Direction de la prise de vue	155,59		Angle couvert par le PM	120° et 60°		Date et heures de prise de vue	05/04/2017 16:26:13
Objectif	Ce photomontage a pour objectif de présenter une vue rapprochée au niveau de parcelles agricoles le long de la D101						
Analyse	La D101 est l'un des axes de sortie de Neuilly-sur-Suize. Traversant le parcellaire agricole faisant face à la zone d'implantation, cette route dispose de belles ouvertures, toutefois limitées en profondeur de champ par le modelé ou la végétation. Les éoliennes des Hauts Poiriers apparaissent ici en arrière d'un liseré boisé marquant jusqu'alors l'horizon. Dans ce contexte, le projet est lisible et cohérent en termes d'échelle, l'atteinte du projet est donc qualifiée de faible.						

Localisation du photomontage sur scan 25

Vue à 120° de la situation actuelle



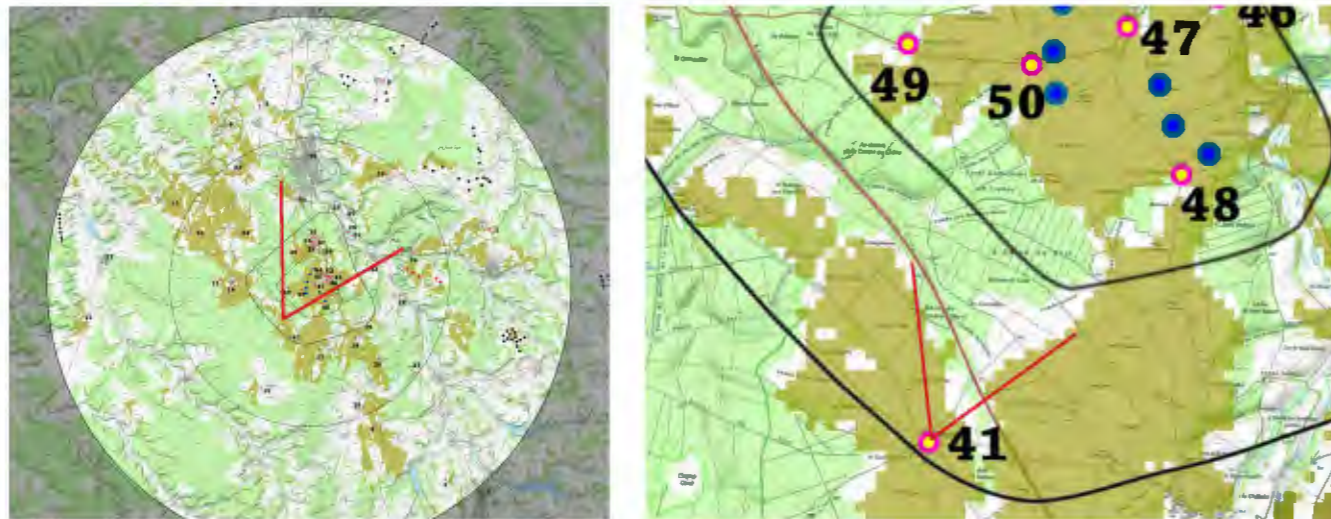
Vue à 120° avec le projet





Photomontage dans un angle de 60°

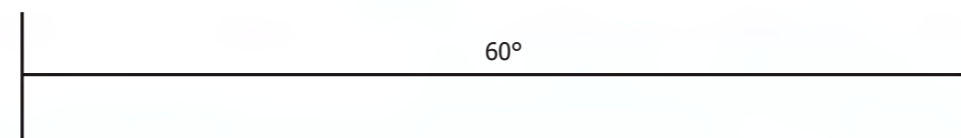
Photomontage 41- Depuis les abords de la Commanderie de Mormant - Monument Historique



Localisation du photomontage sur scan 25

Coordonnées (X,Y - en Lambert 93)	858339	6766489	Distance de l'éolienne la plus proche Distance de l'éolienne la plus éloignée	E5 E1	3.87 5.47	Altitude	381,5
Direction de la prise de vue	19,69		Angle couvert par le PM	160° et 60°		Date et heures de prise de vue	06/04/2017 11:48:09
Objectif	Ce photomontage a pour objectif de présenter une vue rapprochée au niveau de la commanderie de Mormant, monument classé et inscrit au registre des monuments historiques. Actuellement, l'ensemble des bâtiments classés se trouve à proximité de bâtiments agricoles. De plus, les arbres isolés délimitent le regard sur le grand territoire.						
Analyse	Actuellement, l'ensemble des bâtiments classés se trouve à proximité de bâtiments agricoles. De plus, les arbres isolés délimitent le regard sur le grand territoire. Les éoliennes du projet des Hauts Poiriers s'aperçoivent ici partiellement (seul le rotor est visible) au delà du modelé et de la végétation qui l'accompagne. La proximité de ce point de vue avec les éoliennes en fait des éléments prégnants, modifiant la perception. Le parc conserve néanmoins sa grande lisibilité de par son caractère linéaire. L'atteinte du projet est donc qualifiée de faible.						

Vue à 160° de la situation actuelle



Vue à 160° avec le projet

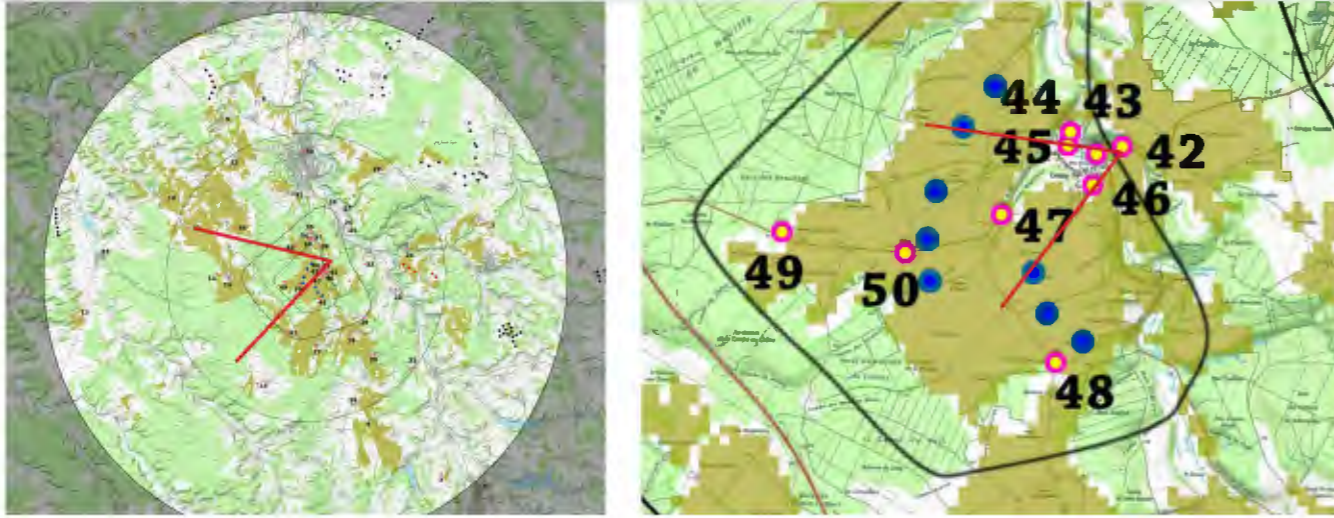
Projet des Hauts Poiriers





Photomontage dans un angle de 60°

Photomontage 42- Entrée est de Crenay, le long de la D107



Localisation du photomontage sur scan 25

Coordonnées (X,Y - en Lambert 93)	861530	6771529	Distance de l'éolienne la plus proche	E6	1.63	Altitude	328,6
			Distance de l'éolienne la plus éloignée	E5	2.58		
Direction de la prise de vue	243		Angle couvert par le PM	180° et 60°		Date et heures de prise de vue	06/04/2017 14:29:21
Objectif	Ce photomontage a pour objectif de présenter une vue immédiate du projet au niveau des hauteurs de Crenay, village le plus proche du projet. Ce point de vue est pris le long de la D107 en direction de Crenay.						
Analyse	A une altitude équivalente au projet, le parc des Hauts Poiriers apparaît très lisiblement. Ainsi implantées, les éoliennes créent un nouveau motif servant à la fois de point de repère au sein de l'horizontalité ici traversée, et soulignant la profondeur du champ de vision. Un espace de respiration sépare les deux lignes du projet. La proximité de ce point de vue avec les éoliennes en fait des éléments prégnants, modifiant la perception. Le parc conserve néanmoins sa grande lisibilité de par son caractère linéaire. L'atteinte du projet est donc qualifiée de modéré.						

Vue à 180° de la situation actuelle



Vue à 180° avec le projet





Photomontage dans un angle de 60°

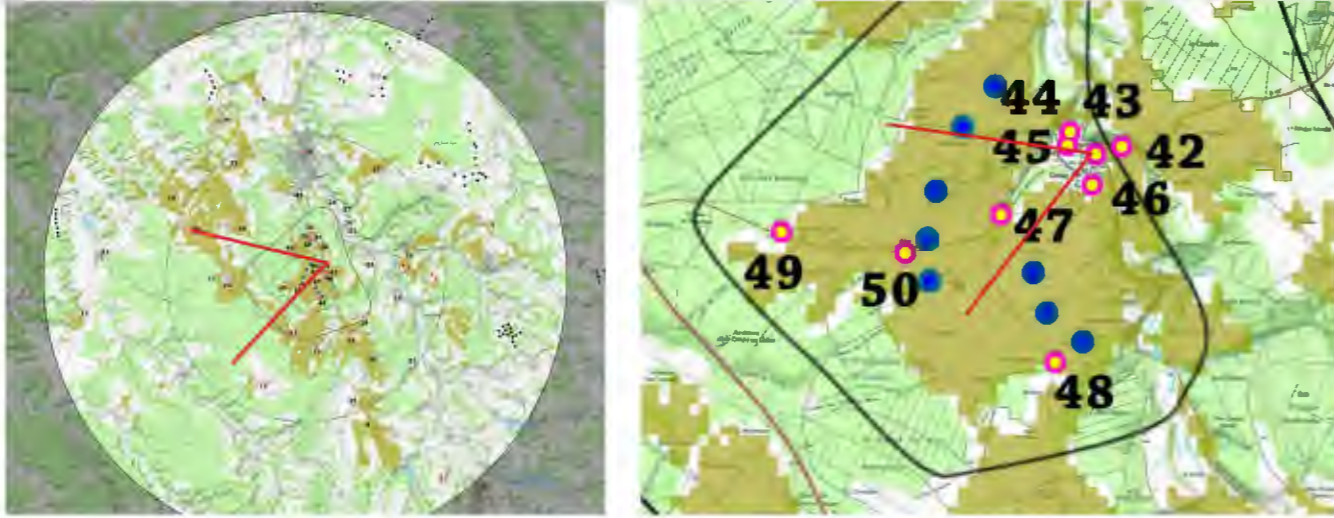
Photomontage dans un angle de 60°



Photomontage dans un angle de 60°

Photomontage dans un angle de 60°

Photomontage 43- Depuis le pont qui donne sur le vieux bourg de Crenay



Coordonnées (X,Y - en Lambert 93)	860972	6771536	Distance de l'éolienne la plus proche	E2	1.26	Altitude	311,5
			Distance de l'éolienne la plus éloignée	E6	2.15		
Direction de la prise de vue	257.83		Angle couvert par le PM	160° et 60°		Date et heures de prise de vue	05/04/2017 17:21:32
Objectif	Ce photomontage a pour objectif de présenter une vue immédiate à proximité du centre de Crenay						
Analyse	Le village de Crenay se place au niveau de l'aire immédiate définie dans cette étude. Il est possible d'apercevoir une partie du parc des Hauts Poiriers. En effet, 3 éoliennes s'élèvent au dessus des maisons occupant cet espace, en arrière de la ligne de crête boisée définissant l'horizon. La présence de divers éléments verticaux au niveau de cette entrée dans le vieux bourg favorise un rapport d'échelle équilibré entre éoliennes et paysage. L'atteinte peut être qualifiée de faible.						

Localisation du photomontage sur scan 25

Vue à 160° de la situation actuelle



Vue à 160° avec le projet



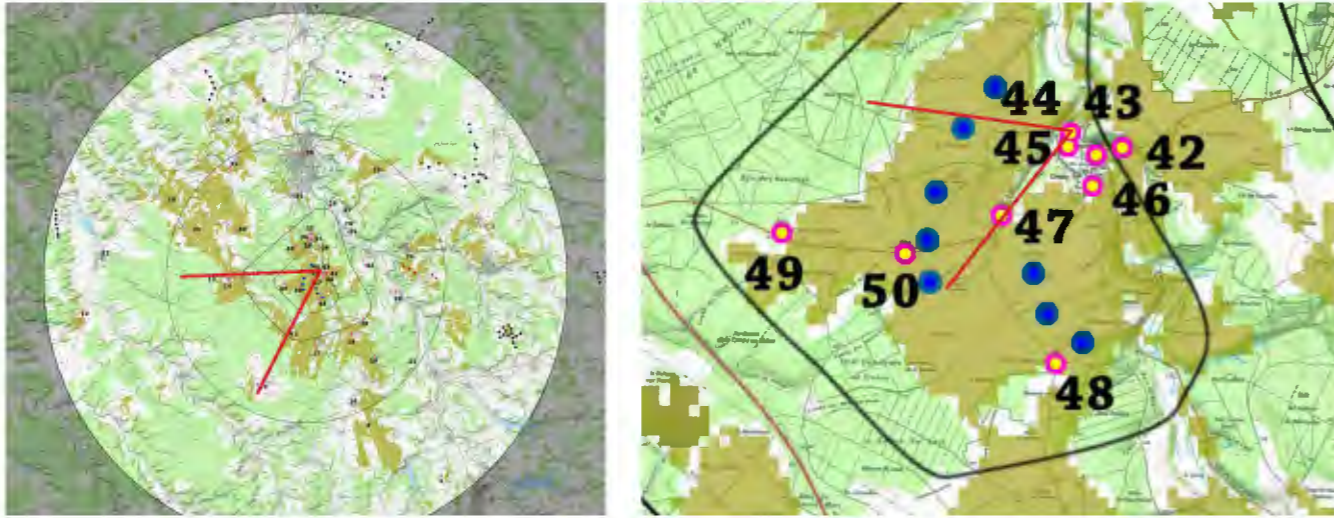


Photomontage dans un angle de 60°



Photomontage dans un angle de 60°

Photomontage 44- Depuis l'entrée Nord de Crenay



Coordonnées (X,Y - en Lambert 93)	861064	6771691	Distance de l'éolienne la plus proche Distance de l'éolienne la plus éloignée	E1 E6	1.11 2.27	Altitude	317,1
Direction de la prise de vue	252.10		Angle couvert par le PM	140° et 60°		Date et heures de prise de vue	05/04/2017 17:17:59
Objectif	Ce photomontage a pour objectif de présenter une vue immédiate au niveau de l'entrée Nord de Crenay le long de la D 143						
Analyse	Sur cette vue, prise depuis sa rue principale, à l'entrée Nord, le bâti et la végétation qui l'entourent jouent leurs rôles de masques visuels. Seules 3 éoliennes se perçoivent très partiellement au gré d'une ouverture dans la végétation. En dépit du caractère quotidien de ces vues, le côté très ponctuel et partiel de cet échange permet de qualifier l'atteinte de faible.						

Localisation du photomontage sur scan 25

Vue à 140° de la situation actuelle



Vue à 140° avec le projet



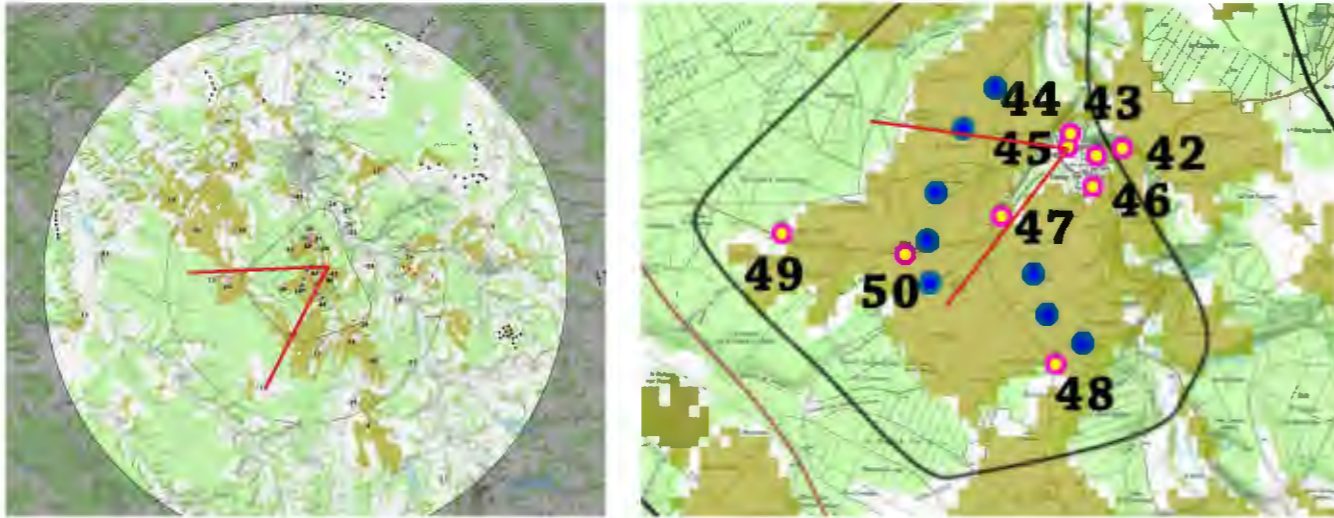


Photomontage dans un angle de 60°



Photomontage dans un angle de 60°

Photomontage 45- Depuis Le pont Sud de Crenay



Coordonnées (X,Y - en Lambert 93)	861243	6771517	Distance de l'éolienne la plus proche	E1 E5	1.05 2.01	Altitude	315,4
Direction de la prise de vue	309.84		Angle couvert par le PM	160° et 60°		Date et heures de prise de vue	05/04/2017 17:41:14
Objectif	Ce photomontage a pour objectif de présenter une vue immédiate depuis le pont enjambant le Suize						
Analyse	Deux éoliennes sur huit du projet des hauts Poiriers s'aperçoivent ici partiellement (seul le rotor est visible) au delà du modelé, du bâti et de la végétation qui l'accompagne. La proximité de ce point de vue avec les éoliennes en fait des éléments prégnants, modifiant la perception. Le recul maintenu vis à vis des habitations évite un effet de surplomb sur ces dernières. Toutefois, en raison du caractère quotidien de cet échange, l'atteinte du projet est donc qualifiée de modéré.						

Localisation du photomontage sur scan 25

Vue à 160° de la situation actuelle





Photomontage dans un angle de 60°

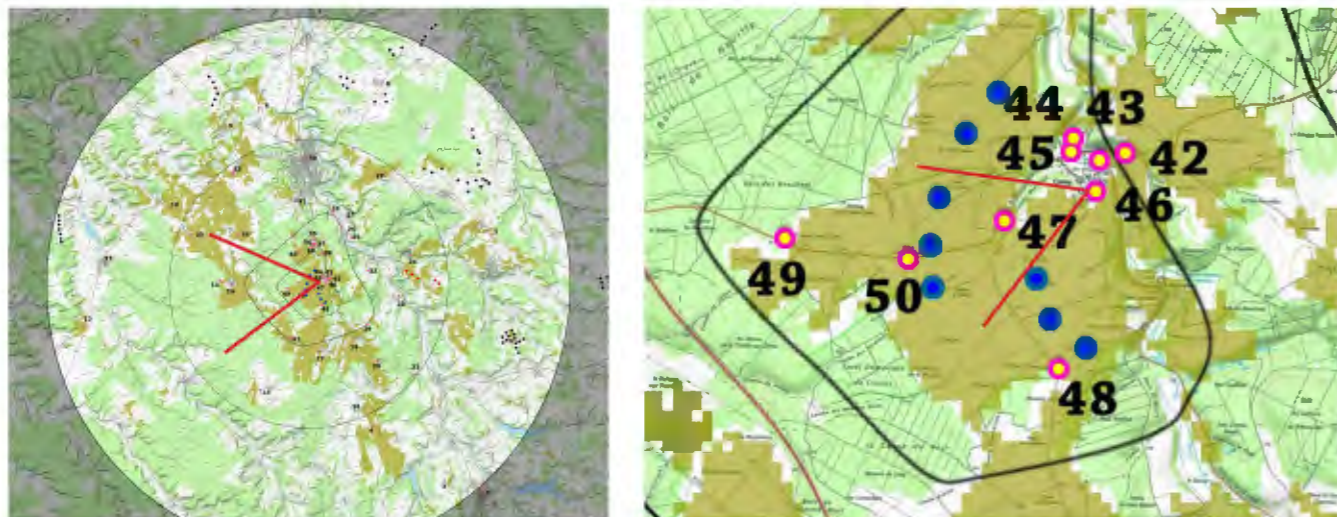


Photomontage dans un angle de 60°



Photomontage dans un angle de 60°

Photomontage 46- Depuis la Sortie Sud de Crenay



Localisation du photomontage sur scan 25

Coordonnées (X,Y - en Lambert 93)	861105	6770979	Distance de l'éolienne la plus proche	E6 E5	0.85 1.79	Altitude	346
Direction de la prise de vue	309.84		Angle couvert par le PM	180° et 3x60°		Date et heures de prise de vue	05/04/2017 17:48:36
Objectif	Présenter une vue immédiate au niveau de la sortie Sud de Crenay						
Analyse	La proximité de ce point de vue avec les éoliennes en fait des éléments prégnants, modifiant la perception. Le rythme donné par le dessin du parc prend toute sa signification ici. Ainsi le groupe de trois éoliennes plus proche que la ligne de cinq éoliennes permet de donner de la profondeur. Le recul maintenu vis à vis de l'axe de circulation évite un effet de surplomb. Toutefois, en raison du caractère quotidien de cet échange, l'atteinte du projet est donc qualifiée de modérée.						

Vue à 180° de la situation actuelle



60°	60°	60°
Vue à 180° avec le projet	<i>Projet des Hauts Poiriers</i>	





Photomontage dans un angle de 60°

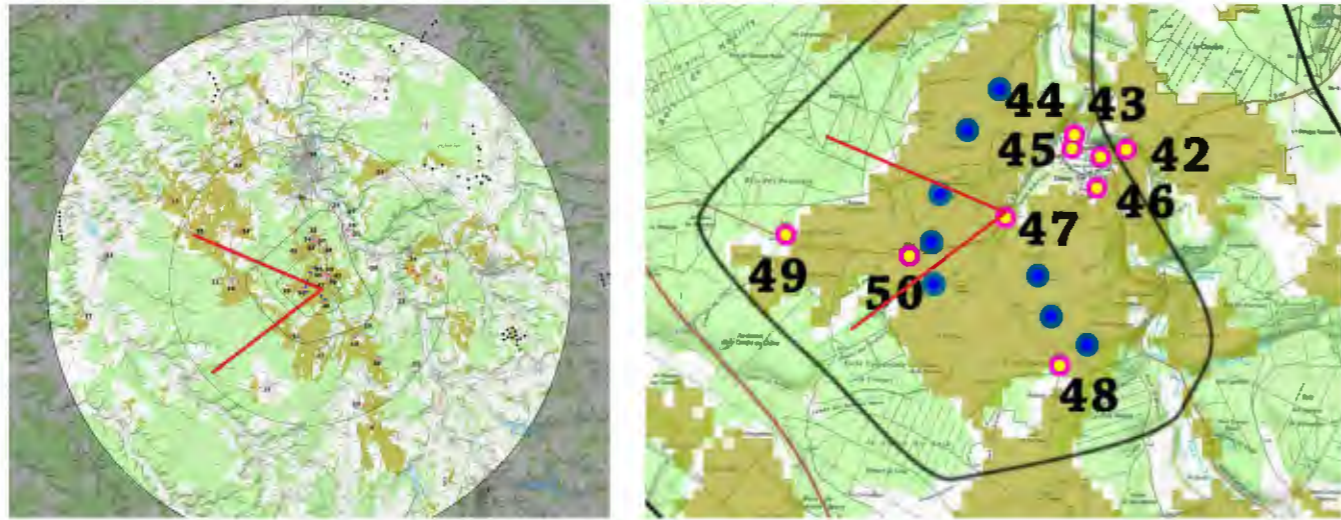


Photomontage dans un angle de 60°



Photomontage dans un angle de 60°

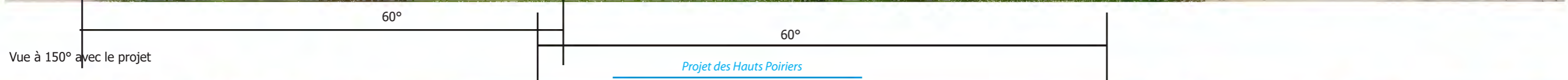
Photomontage 47- Depuis le croisement entre la D107 et la D243



Localisation du photomontage sur scan 25

Coordonnées (X,Y - en Lambert 93)	860319	6770750	Distance de l'éolienne la plus proche Distance de l'éolienne la plus éloignée	E6 E1	0.57 1.40	Altitude	351,5
Direction de la prise de vue	256.58		Angle couvert par le PM	150° et 60°		Date et heures de prise de vue	06/04/2017 14:13:38
Objectif	Ce photomontage a pour objectif de présenter une vue immédiate à l'Est du projet sur la D107 en direction de Richebourg						
Analyse	La route reliant Crenay à Richebourg constitue la voie la plus exposée à de nouvelles perceptions incluant les éoliennes des Hauts Poiriers. En effet, trois éoliennes sur huit apparaissent ici intégralement sur le parcellaire agricole traversé par cet axe tertiaire. Le projet est ici très lisible. En comparaison avec le panneau de signalétique déjà présent sur la zone, les éoliennes montrent une échelle verticale raisonnable. Ainsi, cette vue met en exergue la prégnance d'un nouveau motif une fois le parc prévu réalisé, qui s'insère en cohérence vis-à-vis des éléments structurants du territoire. Cet espace étant peu fréquenté, l'atteinte du projet est donc qualifiée de faible.						

Vue à 150° de la situation actuelle



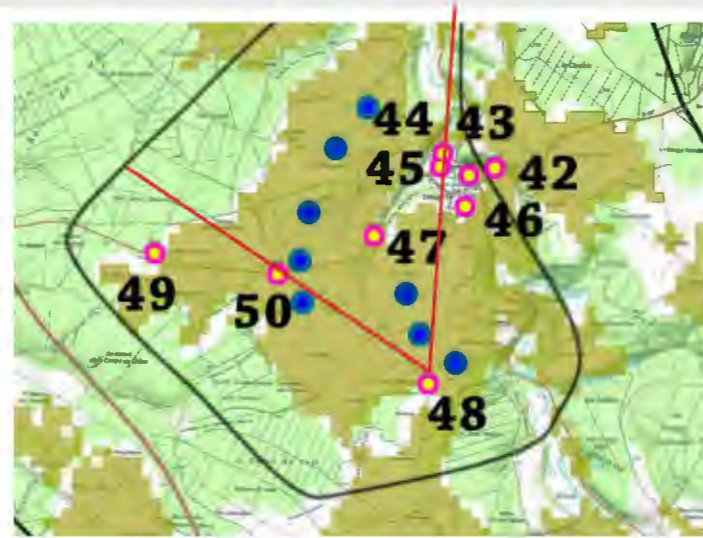


Photomontage dans un angle de 60°



Photomontage dans un angle de 60°

Photomontage 48- Depuis la Croix d'Almanach



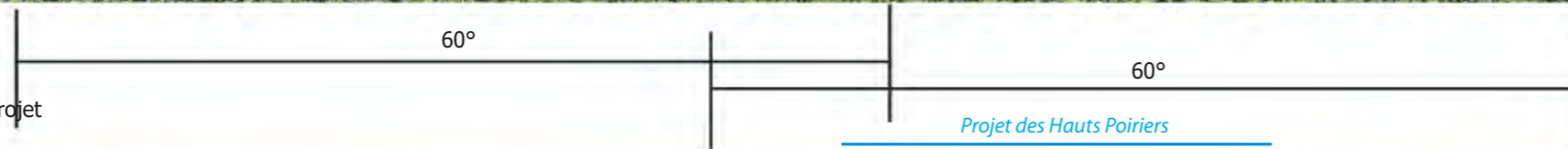
Coordonnées (X,Y - en Lambert 93)	860886	6769271	Distance de l'éolienne la plus proche	E8	0.43	Altitude	381,5
			Distance de l'éolienne la plus éloignée	E1	2.73		
Direction de la prise de vue	30.49		Angle couvert par le PM	160° et 2x60°		Date et heures de prise de vue	06/04/2017 14:08:20
Objectif	Présenter une vue immédiate au Sud du projet						
Analyse	La route reliant Crenay à Richebourg constitue la voie la plus exposée à de nouvelles perceptions incluant les éoliennes des Hauts Poiriers. En effet, trois éoliennes sur huit apparaissent ici intégralement sur le parcellaire agricole traversé par cet axe tertiaire. Le projet est ici très lisible. En comparaison avec le panneau de signalétique déjà présent sur la zone, les éoliennes montrent une échelle verticale raisonnable. Ainsi, cette vue met en exergue la prégnance d'un nouveau motif une fois le parc prévu réalisé, qui s'insère en cohérence vis-à-vis des éléments structurants du territoire. Cet espace étant peu fréquenté, l'atteinte du projet est donc qualifiée de faible.						

Localisation du photomontage sur scan 25

Vue à 160° de la situation actuelle



Vue à 160° avec le projet



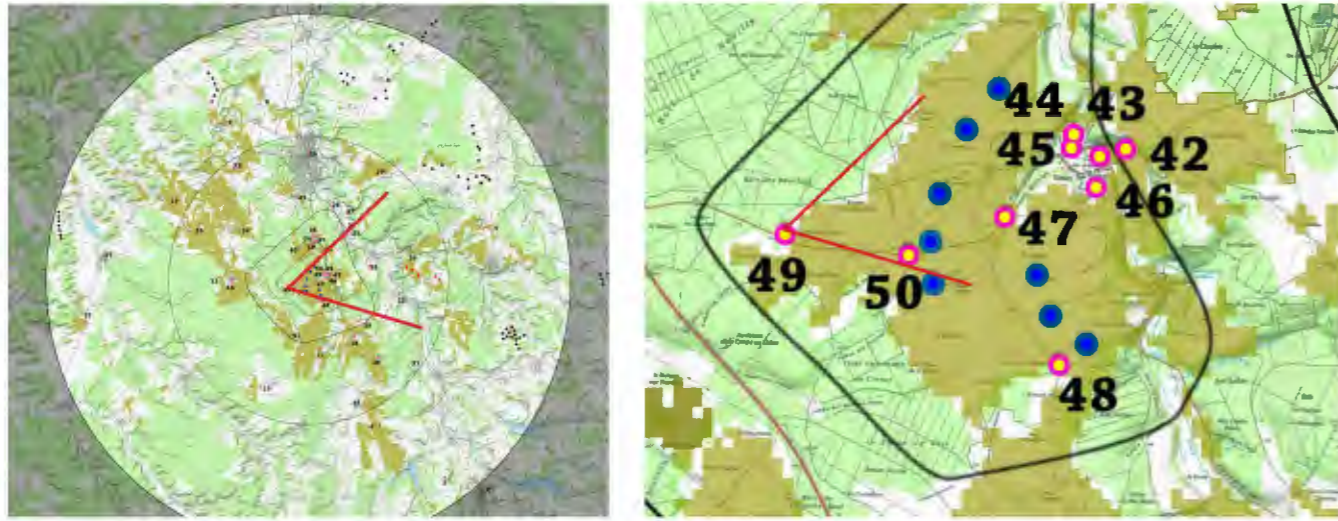


Photomontage dans un angle de 60°



Photomontage dans un angle de 60°

Photomontage 49- Depuis la Champs Jean Denis



Localisation du photomontage sur scan 25

Coordonnées (X,Y - en Lambert 93)	858099	6770499	Distance de l'éolienne la plus proche	E4	1.32	Altitude	378
Direction de la prise de vue	83.4		Distance de l'éolienne la plus éloignée	E8	3.07	Date et heures de prise de vue	06/04/2017 13:49:20
Objectif	Ce photomontage a pour objectif de présenter une vue immédiate à l'Ouest du projet le long de la D107 en direction de Crenay.						
Analyse	Cette vue présente les nouvelles perceptions engendrées par les éoliennes du projet des Hauts Poiriers si l'observateur se déplace en direction de Crenay. Le projet fait également preuve ici d'une grande lisibilité et d'une grande cohérence avec les éléments fondateurs du paysage. Les deux lignes se démarquent l'une de l'autre et l'ensemble transcende l'horizontalité du parcellaire tout en instaurant une notion de profondeur. Notion soutenue également par la distinction du parc refusé de Louvières et Poulangy en arrière-plan, au-delà de la ligne de crête marquant l'horizon. La distance séparant les deux parcs assure l'absence d'interférence dans la lecture de chacun d'eux. L'atteinte du projet est donc qualifiée de modéré.						

Vue à 160° de la situation actuelle



Vue à 160° avec le projet



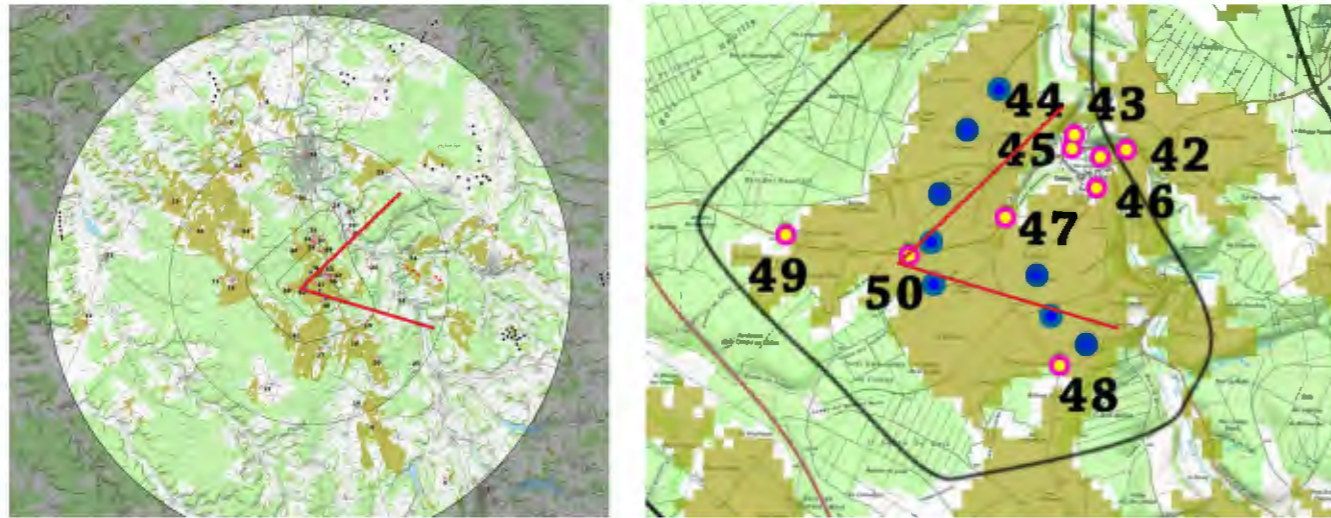


Photomontage dans un angle de 60°



Photomontage dans un angle de 60°

Photomontage 50 - Depuis le mât de mesure



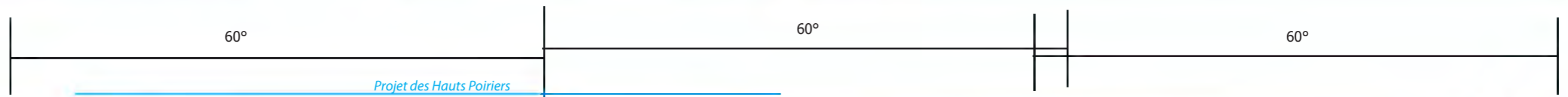
Localisation du photomontage sur scan 25

Coordonnées (X,Y - en Lambert 93)	859305	6770400	Distance de l'éolienne la plus proche Distance de l'éolienne la plus éloignée	E4 E1	0.25 1.94	Altitude	379.89
Direction de la prise de vue	83.4		Angle couvert par le PM	180° et 3x60°		Date et heures de prise de vue	06/04/2017 13:53:11
Objectif	Présenter une vue immédiate centre du projet le long de la D107 en direction de Crenay.						
Analyse	Comme pour le vue N°49, de nouvelles perceptions sont engendrées par les éoliennes du projet des Hauts Poiriers. Le projet fait également preuve ici d'une grande lisibilité et d'une grande cohérence avec les éléments fondateurs du paysage. Les deux lignes se démarquent l'une de l'autre et l'ensemble transcende l'horizontalité du parcellaire tout en instaurant une notion de profondeur. Notion soutenue également par la distinction du parc refusé de Louvières et Poulangy en arrière-plan, au-delà de la ligne de crête marquant l'horizon. La distance séparant les deux parcs assure l'absence d'interférence dans la lecture de chacun d'eux. L'atteinte du projet est donc qualifiée de modéré.						

Vue à 180° de la situation actuelle



Vue à 180° avec le projet





Photomontage dans un angle de 60°



Photomontage dans un angle de 60°



Photomontage dans un angle de 60°